

Mezclador de gases multicanal con pantalla táctil

Los sistemas de control de gas de la serie Ai GS están diseñados para controlar múltiples tipos de gases que fluyen a través de hornos de tubos sellados al vacío a un costo menor. Estos sistemas de control de gas vienen en carros móviles de servicio pesado, en los que se pueden colocar hornos tubulares. El panel frontal muestra el caudal con válvulas ajustables. En combinación con nuestros hornos tubulares, pueden usarse como sistemas de PE / CVD o hornos de recocido para estudiar la influencia del gas en diferentes materiales.

Características

El sistema de mezcla de gases es adecuado para el flujo de gas a baja presión con dos o más gases mezclados entre sí. Facilita el uso intercambiable de una variedad de gases sin causar atmósfera en el tubo de calentamiento.

Presión de gas y datos de flujo legibles, prácticos y fáciles de operar.

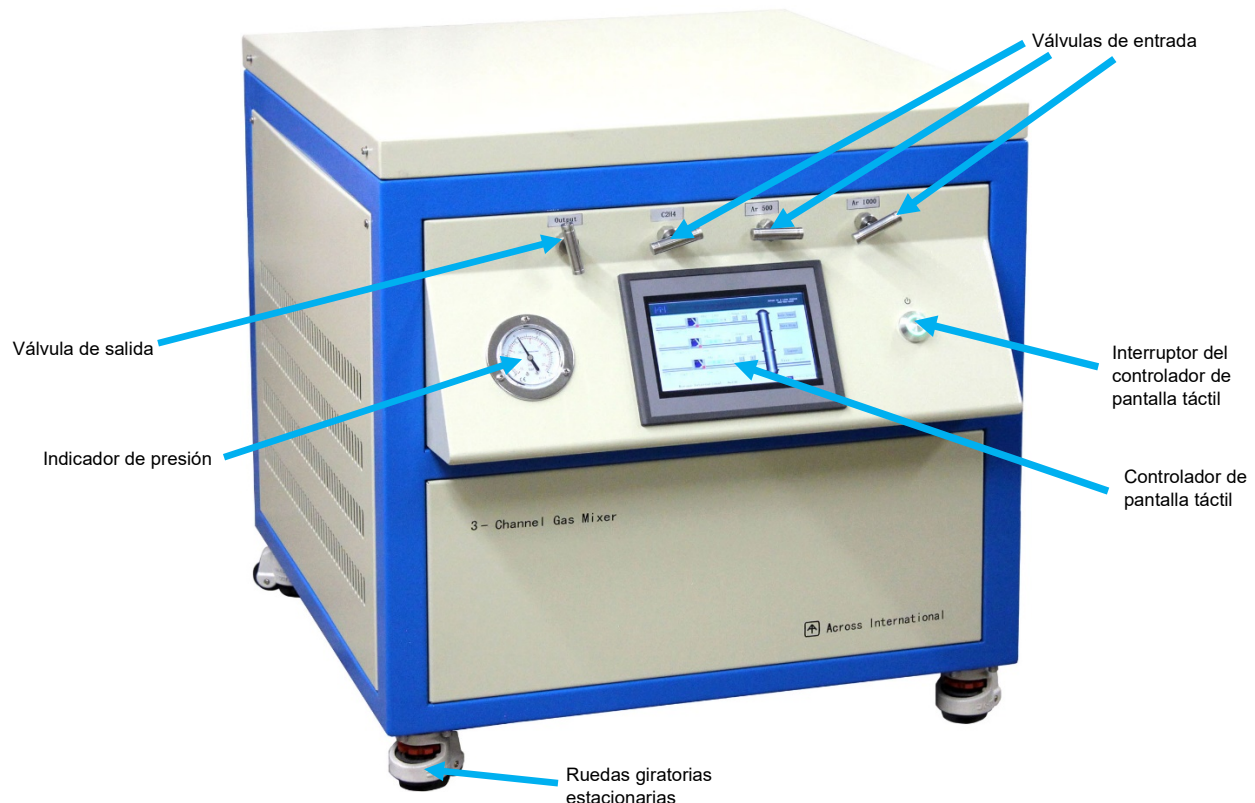
La gran pantalla LCD muestra datos precisos y controla eficazmente el consumo de gas.

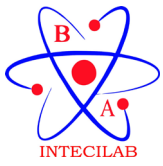
Todos los instrumentos y válvulas son fáciles de mantener y desmontar.

Cada tubo tiene una válvula de corte de alta presión para garantizar la seguridad.

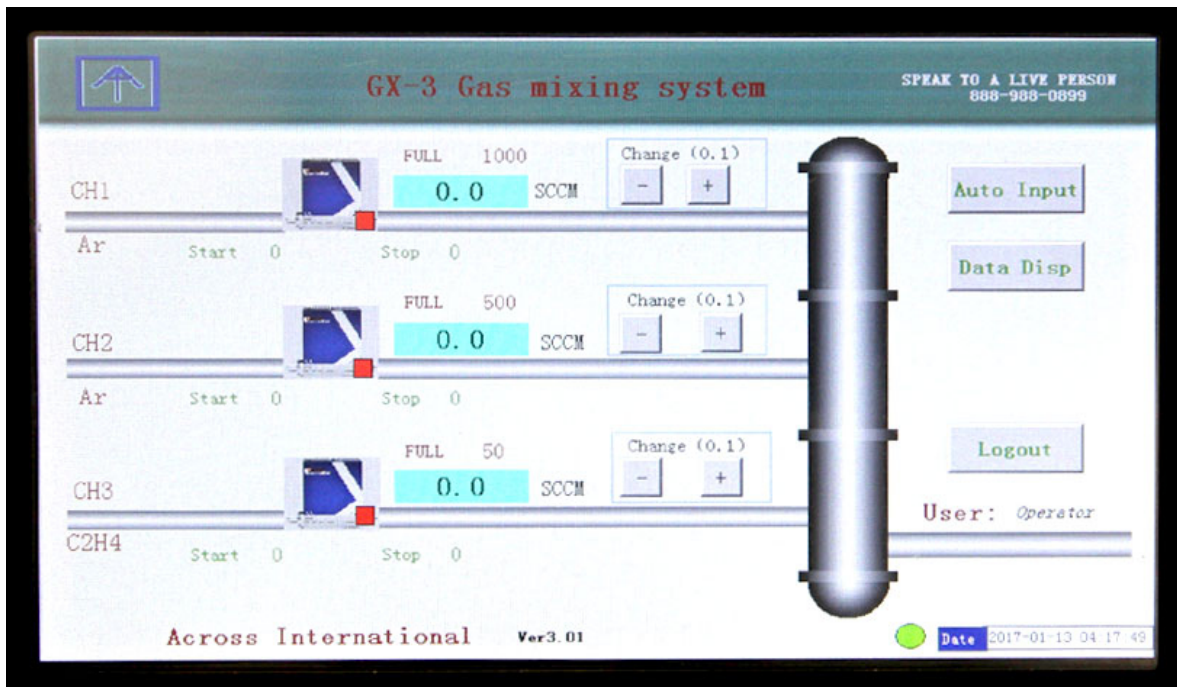
Todos los tubos están hechos de PTFE o acero inoxidable para una gran resistencia a la corrosión.

Todas las conexiones se prueban para la estanqueidad al aire.





Pantalla



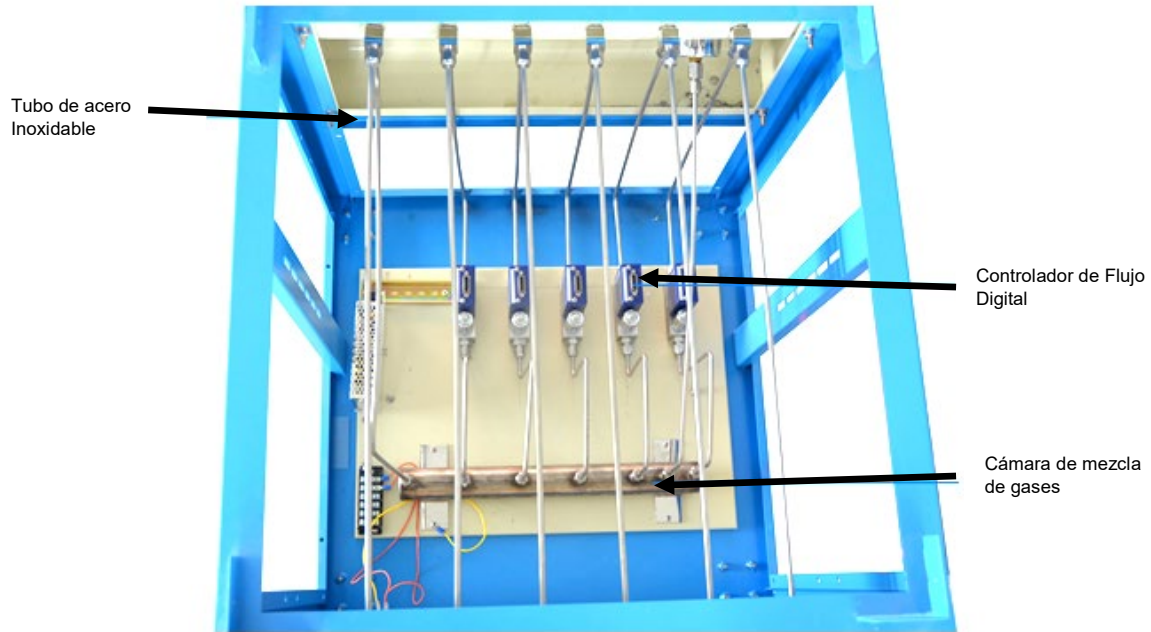
5525173750



INTECILAB



INTECILAB



Especificaciones

Requerimientos eléctricos	110V o 220V 50/60Hz 1-PH 18 watts
Manómetro mecánico de tanque de gas	0-0.02 MPa
Válvula de aguja de vacío	Si
Conector	1/4"
Exactitud	+/- 1.5% de F.S. (Escala completa)
Precisión lineal	+/- 0.5 a 1.5% de F.S. (Escala completa)
Repetibilidad	+/- 0.2 de F.S. (Escala completa)
Presión máxima	3 MP
Capacidad de carro móvil	400 Lb
Peso	180 Lb
Peso de envío	250 Lb
Dimensión de la unidad	24 x 24 x 26" (DxWxH)
Tanque de gas	304 SST (Ø4 "x 6")
Temperatura máxima del gas	100°C or 212°F